



Sonosite LX

Accessibilité optimale. Potentiel illimité.

Le Sonosite LX est notre échographe point-of-care Premium permettant aux médecins de mieux voir pour agir plus efficacement et d'obtenir des réponses immédiates lorsque le temps est compté.

Image plus claire

Les médecins urgentistes bénéficient d'un confort optimal de visualisation sur le grand écran tactile du Sonosite LX. La clarté des images est exceptionnelle, offrant une meilleure visualisation dans les salles encombrées.

Flux de travail tête haute

Grâce à son flux de travail optimisé via l'interface utilisateur et l'écran tactile, le Sonosite LX aide les cliniciens, quel que soit leur niveau de formation, à établir des diagnostics et à soigner les patients en toute confiance.



Tous les patients, n'importe où, n'importe quand.

Flux de travail plus inclusif

Le Sonosite LX ouvre de nouvelles perspectives aux praticiens en rendant l'échographie point-of-care plus inclusive et plus accessible dans divers environnements. Peu encombrant, le Sonosite LX dispose d'un écran pivotant et extensible, ainsi que d'un pupitre de commande ajustable à la verticale pour un accès optimal au chevet du patient.

La sonde T8-3 transœsophagienne et le type d'examen Réanimation cardiaque permettent aux médecins de bénéficier de la pointe de la technologie échographique pour la médecine d'urgence.

Applications en médecine d'urgence

Examens FAST et eFAST, réanimation cardiaque, examens pelviens, AAA, thrombose veineuse profonde, blocs ALR, abcès et cellulite

Sondes disponibles



C5-1 ●
Sonde convexe
5-1 MHz
Profondeur d'exploration :
4,7-30 cm

Types d'examen :
abdominal, gynécologique,
pulmonaire, neurologique,
musculo-squelettique,
obstétrique, obstétrique
précoce, rachis



C10-3 ●
Sonde convexe
10-3 MHz
Profondeur d'exploration :
3-18 cm

Types d'examen :
abdominal, gynécologique,
pulmonaire, neurologique,
musculo-squelettique,
rachis



P5-1
Sonde phased array
5-1 MHz
Profondeur d'exploration :
5-35 cm

Types d'examen :
abdominal, cardiaque,
cardiaque ciblé, pulmonaire,
obstétrique, orbital, doppler
transcrânien (TCD)



T8-3
Sonde multi
8-3 MHz
Profondeur d'exploration :
4-18 cm

Types d'examen :
cardiaque, réanimation
cardiaque



L12-3 ●
Sonde linéaire
12-3 MHz
Profondeur d'exploration :
1,5-9 cm

Types d'examen :
artériel, mammaire,
carotidien, pulmonaire,
musculo-squelettique,
neurologique,
ophtalmique, CVP,
superficiel, veineux



L15-4 ●
Sonde linéaire
15-4 MHz
Profondeur d'exploration :
1,5-6 cm

Types d'examen :
artériel, mammaire,
carotidien, musculo-
squelettique,
neurologique, superficiel,
veineux



L19-5 ●●
Sonde linéaire
19-5 MHz
Profondeur d'exploration :
1-6 cm

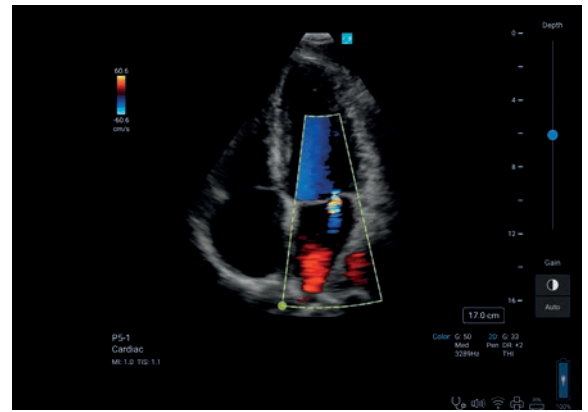
Types d'examen :
artériel, pulmonaire,
musculo-squelettique,
neurologique, ophtalmique,
CVP, superficiel, veineux



IC10-3 ●
Sonde convexe
10-3 MHz
Profondeur d'exploration :
3-15 cm

Types d'examen :
gynécologique, obstétrique
précoce, obstétrique,
prostate

- Guide-aiguille dans le plan CIVCO Infiniti Plus™ disponible
- Guide-aiguille hors-plan CIVCO AccuSITE™ disponible
- Guide-aiguille endocavitaire à usage unique CIVCO disponible



Vue apicale 4 cavités du cœur avec la sonde P5-1



FUJIFILM SONOSITE
Value from Innovation

FUJIFILM Sonosite, Inc.
Siège mondial, 21919 30th Drive SE, Bothell,
WA 98021-3904, États-Unis
Tél : +1 (425) 951 1200 ou +1 (877) 657 8050
Fax : +1 (425) 951 6800 sonosite.com

Dispositifs médicaux de classe IIa à destination des professionnels de santé. Pour un bon usage de ceux-ci, prendre au préalable connaissance et respecter les conditions et recommandations d'utilisation figurant dans le mode d'emploi fourni avec le dispositif médical. Ces dispositifs médicaux sont des produits de santé réglementés, qui portent à ce titre le marquage CE de la directive 93/42.

SONOSITE et le logo SONOSITE sont des marques commerciales et des marques déposées de FUJIFILM Sonosite, Inc. dans diverses juridictions. FUJIFILM est une marque commerciale et une marque déposée de FUJIFILM Corporation dans diverses juridictions. Toutes les autres marques déposées sont la propriété de leurs propriétaires respectifs.

Copyright © 2022 FUJIFILM Sonosite, Inc. Tous droits réservés. Sous réserve de modification.



Formation Dédicée



TECHNOLOGIE PROUVÉE
5 ANS DE GARANTIE