

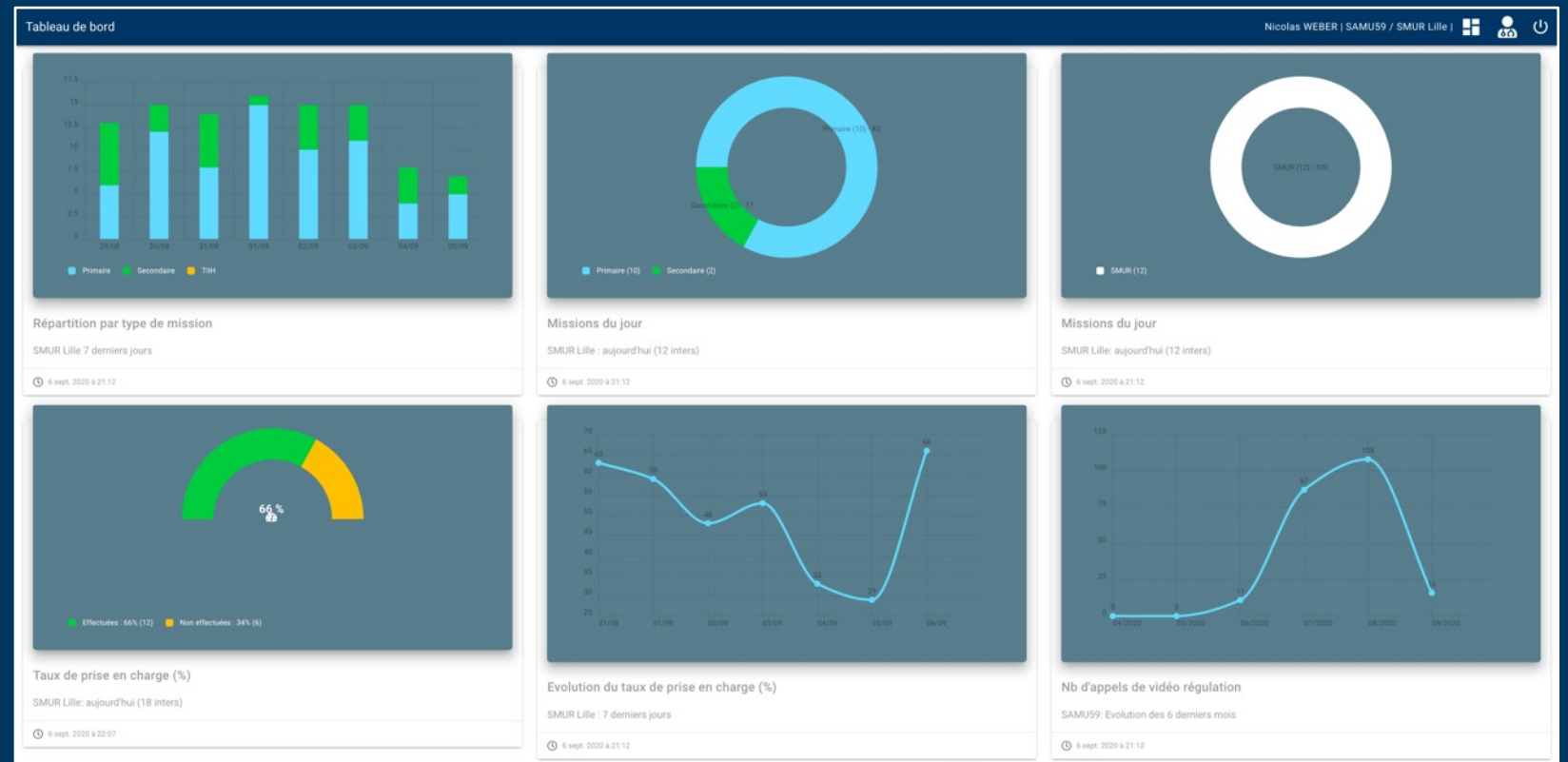
BISOM

Module pilotage et statistiques

Pilotage opérationnel de l'activité



- Taux de prise en charge
- Répartition horaires des interventions
- Nombre de missions et typologie
- Distances des interventions
- Taux d'usage de la vidéo régulation
- Interventions au niveau organisation / bases

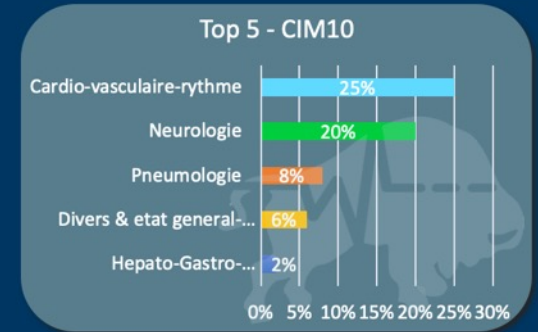
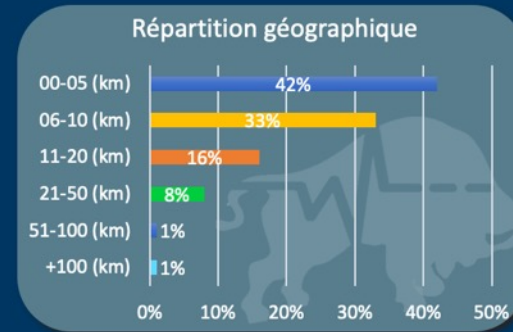
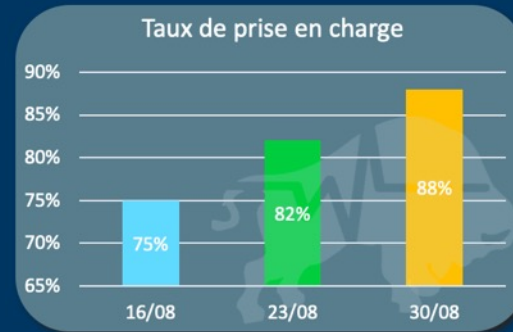
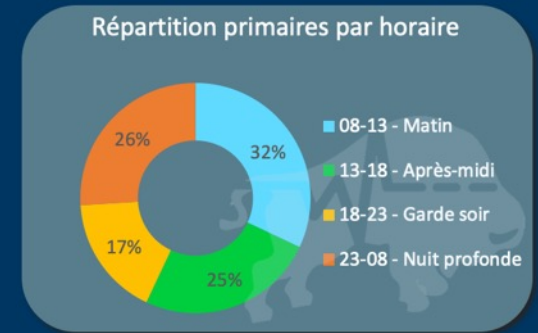
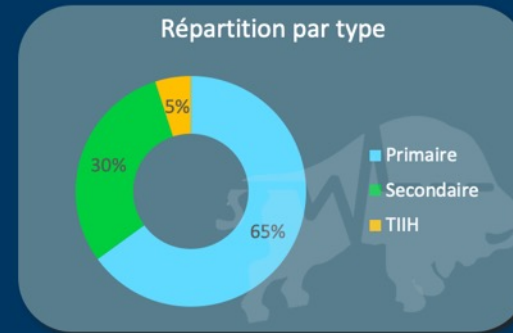


- Chaque utilisateur peut paramétrer son tableau de bord afin de suivre l'information pertinente à son activité.
- Chaque graphique permet de choisir la précision et l'historique des informations.
- Les données sont mises à jour toutes les heures.

Indicateurs sur l'activité médicale



- Motifs d'interventions
- Orientation / Transports
- TOP 5 :
 - Gestes pratiqués
 - Circonstances
 - Mises en conditions
 - Gravité (CCMS)
 - Diagnostics (CIM10)
 - Médicaments
- Lieux d'interventions

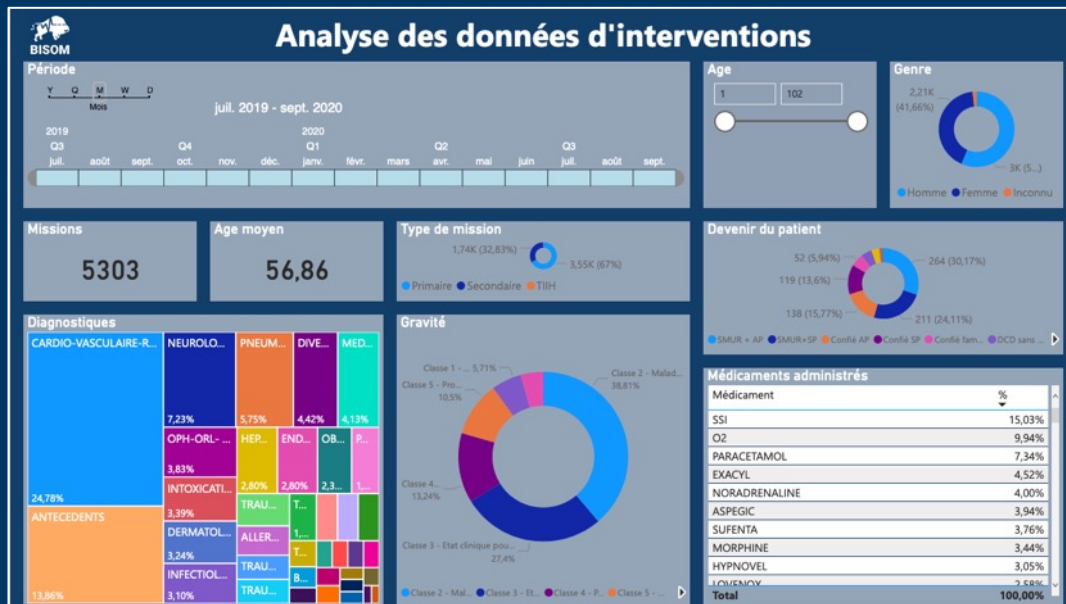


- Liste des modules non limitatives et extensibles à façon.

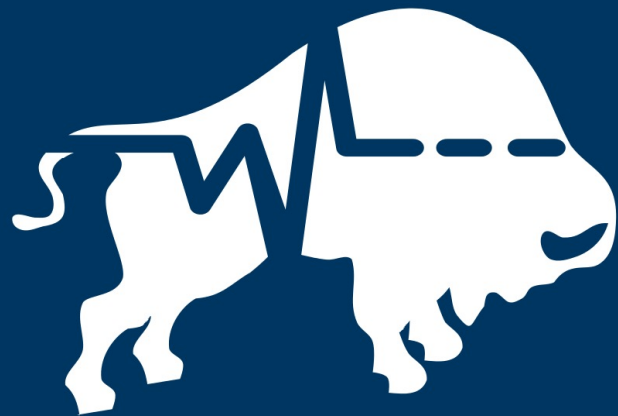
Modules d'analyse avancée



- Permettre de croiser les données recueillies au travers d'un outil de BI.
- Permettant d'améliorer les pratiques sur une base statistique fiable.
- S'appuie sur une base de données anonymisée.



Vidéo illustrant l'interactivité de l'interface



BISOM



contact@bisom.fr



+33 (0)6 74 60 06 11



<https://www.bisom.fr>



@BisomHealthCare



[linkedin.com/company/bisomhealthcare](https://www.linkedin.com/company/bisomhealthcare)