



## Sonosite PX

### **Une clarté** et une précision sans précédent

Le Sonosite PX intègre la clarté d'image la plus avancée de Sonosite, afin d'aider les médecins à établir des diagnostics plus précis et à traiter efficacement les patients.

### **Flux de travail** efficace

L'interface utilisateur simplifiée optimise le flux de travail et permet aux médecins de trouver les commandes plus rapidement en un minimum d'interactions.

### **Adaptabilité**

Le Sonosite PX s'adapte à votre pratique en médecine d'urgence. Le faible encombrement aide les médecins à se déplacer dans des zones de soins où l'espace est réduit, tandis que la surface de travail adaptable à l'horizontale et à la verticale permet de bénéficier d'une ergonomie optimale pour être au plus près du patient.



**Tous les patients, n'importe où, n'importe quand.**

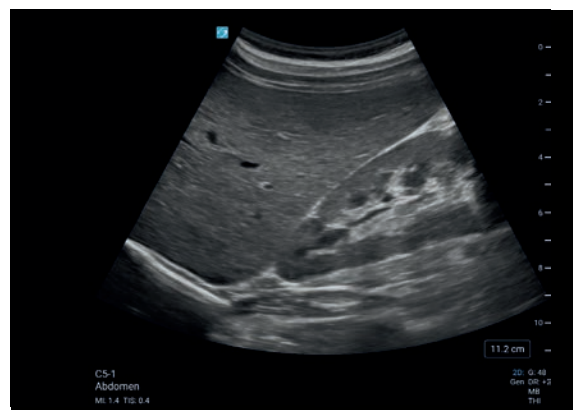
## Flux de travail plus inclusif

L'interface utilisateur rationalisée améliore le flux de travail, et allie des boutons tactiles et physiques pour un accès rapide aux commandes les plus utilisées. Les types d'examen sont accompagnés des annotations et des calculs les plus importants. L'imagerie optimisée pour chaque type d'examen, permet de limiter les réglages nécessaires et d'accélérer le diagnostic quand chaque seconde compte.

La sonde T8-3 transœsophagienne et le type d'examen Réanimation cardiaque permettent aux médecins de bénéficier de la pointe de la technologie échographique pour la médecine d'urgence.

## Applications en médecine d'urgence

Examens FAST et eFAST, réanimation cardiaque, examens pelviens, AAA, thrombose veineuse profonde, blocs ALR, abcès et cellulite



QSD abdomen obtenu avec la sonde C5-1

## Sondes disponibles



**C5-1** ●  
**Sonde convexe**  
5-1 MHz  
Profondeur d'exploration :  
4,7-30 cm

**Types d'examen :**  
abdominal, gynécologique,  
pulmonaire, neurologique,  
musculo-squelettique,  
obstétrique, obstétrique  
précoce, rachis



**C10-3** ●  
**Sonde convexe**  
10-3 MHz  
Profondeur d'exploration :  
3-18 cm

**Types d'examen :**  
abdominal, gynécologique,  
pulmonaire, neurologique,  
musculo-squelettique,  
rachis



**P5-1**  
**Sonde phased array**  
5-1 MHz  
Profondeur d'exploration :  
5-35 cm

**Types d'examen :**  
abdominal, cardiaque,  
cardiaque ciblé, pulmonaire,  
obstétrique, orbital, doppler  
transcrânien (TCD)



**T8-3**  
**Sonde multi**  
8-3 MHz  
Profondeur d'exploration :  
4-18 cm

**Types d'examen :**  
cardiaque, réanimation  
cardiaque



**L12-3** ●  
**Sonde linéaire**  
12-3 MHz  
Profondeur d'exploration :  
1,5-9 cm

**Types d'examen :**  
artériel, mammaire,  
carotidien, pulmonaire,  
musculo-squelettique,  
neurologique,  
ophtalmique, CVP,  
superficiel, veineux



**L15-4** ●  
**Sonde linéaire**  
15-4 MHz  
Profondeur d'exploration :  
1,5-6 cm

**Types d'examen :**  
artériel, mammaire,  
carotidien, musculo-  
squelettique,  
neurologique, superficiel,  
veineux



**L19-5** ●●  
**Sonde linéaire**  
19-5 MHz  
Profondeur d'exploration :  
1-6 cm

**Types d'examen :**  
artériel, pulmonaire,  
musculo-squelettique,  
neurologique, ophtalmique,  
CVP, superficiel, veineux



**IC10-3** ●  
**Sonde convexe**  
10-3 MHz  
Profondeur d'exploration :  
3-15 cm

**Types d'examen :**  
gynécologique, obstétrique  
précoce, obstétrique,  
prostate

- Guide-aiguille dans le plan CIVCO Infiniti Plus™ disponible
- Guide-aiguille hors-plan CIVCO AccuSITE™ disponible
- Guide-aiguille endocavitaire à usage unique CIVCO disponible



Pupitre de commande et écran tactiles entièrement scellés. Le système peut être utilisé avec des gants et une housse stérile

La surface de travail pivote horizontalement ou verticalement lorsque l'utilisateur pousse ou tire la poignée

La hauteur du système peut être réglée selon les besoins de chaque utilisateur

Triple connecteur de sondes

Système de rangement des câbles et de la sonde

Solutions de stockage polyvalentes

Imprimante noir et blanc pour usage médical en option

PowerPark

Base roulante basse et encombrement moindre

**FUJIFILM SONOSITE**  
Value from Innovation

FUJIFILM Sonosite, Inc.  
Siège mondial, 21919 30th Drive SE, Bothell,  
WA 98021-3904, États-Unis  
Tél : +1 (425) 951 1200 ou +1 (877) 657 8050  
Fax : +1 (425) 951 6800 [sonosite.com](http://sonosite.com)

Dispositifs médicaux de classe IIa à destination des professionnels de santé. Pour un bon usage de ceux-ci, prendre au préalable connaissance et respecter les conditions et recommandations d'utilisation figurant dans le mode d'emploi fourni avec le dispositif médical. Ces dispositifs médicaux sont des produits de santé réglementés, qui portent à ce titre le marquage CE de la directive 93/42.

SONOSITE et le logo SONOSITE sont des marques commerciales et des marques déposées de FUJIFILM Sonosite, Inc. dans diverses juridictions. FUJIFILM est une marque commerciale et une marque déposée de FUJIFILM Corporation dans diverses juridictions. Toutes les autres marques déposées sont la propriété de leurs propriétaires respectifs.

Copyright © 2022 FUJIFILM Sonosite, Inc. Tous droits réservés. Sous réserve de modification.



Formation Dédicée



TECHNOLOGIE PROUVÉE  
5 ANS DE GARANTIE