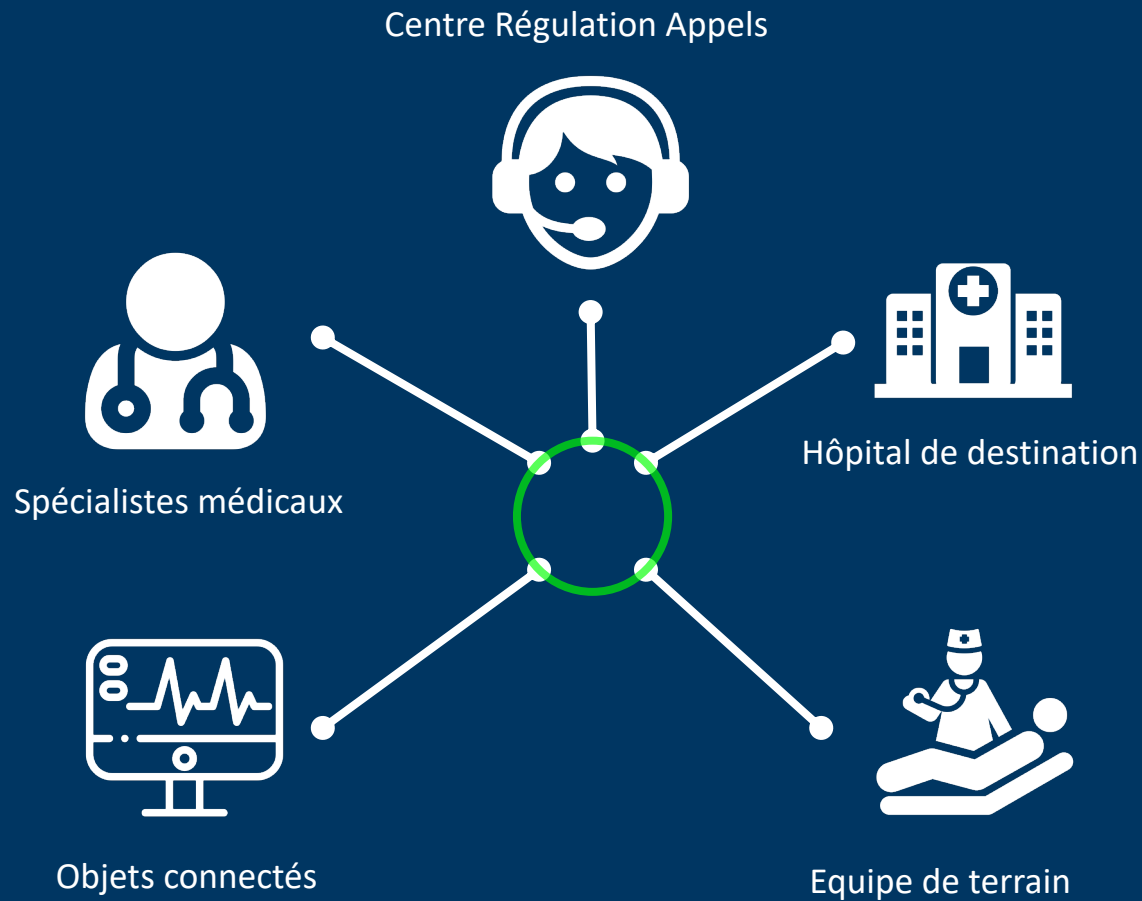


BISOM

---

Application secours Médicalisé

# BISOM relie les acteurs de l'urgence



**Réduire** le temps d'accès au patient

**Affiner** la décision médicale

**Optimiser** le transfert du patient

# Patient et observation médicale



Ramon ZARATE

Départ Base 17:36 Arrivé sur les lieux 17:36 Envoi bilan

Equipe AP2 (Ambulancier) Equipier 2

Mission n°: 327231 Patient: ZARATE Prénom: Ramon Age: 77 ans

Sexe: Homme Poids: 74 kg GIR: GIR6 - Réalisation de tous les actes de la vie courante

Motif: Blessure couteau

Adresse: 5 Avenue SIMONE Complément d'adresse: 3eme étage

Code pos.: 59110 Ville: LA MADELEINE

Circonstances: Probleme familiale isolé | Probleme familiale isolé

Lieu d'intervention: Maison Individuelle

- Saisie standard et dictée vocale
- Scan d'ordonnance et courriers médicaux
- Récupération automatique des évolutions saisies en régulation

- Informations issues de la régulation médicale
- Informations complémentaires saisies, par scan des pièces d'identité ou flash d'IDUtag
- Lien vers outil de navigation (Waze, Maps,...)
- Partage de la navigation par QRCode

Ramona ZARATE

Arrivée sur les lieux 18:40 Envoi bilan 19:23 Départ des lieux

Né(e) le: 14 / 03 / 1964

Antécédents: amylose cardiaque AL hta saos appareillé idm myelome multiple sous chimio hernie hiatale ictus amnésique suite à une chute

Traitements: kardegic bisoprolol atorvastatine mianserine enalaprine revlimid

Histoire de la maladie: fa mal tolérée - pnp d'inhalation compliquée d'acr - tracheo de sevrage 24 mars: cc type lmyoclonies des 4 membres 1vec tb de conscience : tdm c normal, eeg en faveur ecp métabolique recidive ce jour avec encombrement 3t désaturation et aspirations purulente. épuisement respi : intubé radio poumon blanc G gds po2 111 pco2 42

Allergies:

Observation continue: #Au CHU: remplacement valve ao et double pont avec complication multipleset ecmo #10 j #sorti en convalescence a wat #tracheo #sevre le 24/3 #depuis lundi myoclonie #et natremie 127 #vu a roubaix: scanner c :RAS #retour ce midi #epuisement respi et encombrement #poumon blanc a g #covid - #epc + #i/v/s hypno suf #fio2 0,5 #vvc #sonde v #sng

Examen clinique: decrit une douleur thoracique de faible intensité, parle d'une gene dans la mâchoire et de palpitations pas de signe d'insuffisance cardiaque pression artérielle symétrique 138/86 fc 102 rythme irrégulier sans souffle à l'auscultation sao2 98%, pas de DRA

# Bilan médicalisé



Ramona ZARATE

Arrivée sur les lieux 18:40 → Envoi bilan 19:23 → Départ des lieux 00:17

22:13

Paramètres cliniques	Unités	11:07	11:10	11:12	11:15	14:19	14:22
PA Systolique	mmHg	147	147	145	125	147	106
PA Diastolique	mmHg	89	89				67
Fréq. cardiaque	bpm	151	166	135	72	50	50
SpO2	%	96				99	
Dextro	g/l	1.47					0.87
Glasgow		14					

Traitements	Unités	11:07	11:10	11:12	11:15	14:19	14:22
Epinephrine-ADRENALINE	mg		1		1		
Amiodarone-CORDARONE	mg	3					
Choc Electriques Externes-CEE	Joules	235		245			
CPV	-Fio2						
CPV	-F Resp						
CPV	-P-P						

Thérapeutique

### Choix d'un thérapeutique

DCI ou nom commercial

Dotation  Tous  Gestes  Ventilation  ECMO

- Serum salé isotonique - SSI
- Choc Electriques Externes - CEE
- Hémovigilance - Hémovigilance
- Oxygène - O2
- Alprazolam - XANAX
- Enoxaparine - LOVENOX
- Ticagrelor - BRILIQUE
- Epinephrine - ADRENALINE
- Chlorhydrate de morphine - MORPHINE
- Clonazepam - RIVOTRIL
- Acide tranexamique - EXACYL
- Amoxicilline + Acide clavulanique - AUGMENTIN
- Kétamine - KETALAR
- Étomidate - HYPNOMIDATE
- Suxamethonium - CELOCURINE

mg  
 mg/h

### Ajouter un paramètre

Physiologique  Score  Biologique

- EVA
- NIHSS
- MGAP
- Shock index
- APGAR
- EDIN
- Score de Genève modifié
- Surfaces Brûlées (SBT)

### Données scope

Interventions

- case\_3csts\_1ecg.json
- case\_6cst\_2ecg\_3srpsht.json

Récupérer

Constantes  CEE  ECG  Snapshot

Supprimer les précédentes valeurs importées

Lancer la récupération

- Suivi temporel des paramètres cliniques et traitements associés
- Traitement : dotation, gestion, ventilation,...
- Récupération des données scopes Corpuls, Zoll et Schiller

# Media et orientation



Ramona ZARATE

Arrivée sur les lieux 18:40

Envoi bilan 19:23

Départ des lieux 10:32

22:13

1er deg: 16.5% | 2ème deg: 6.0% | 3ème deg: 9.0% -> SBT: 31.5%

22h12m50s

22:26:29

ECG\_14h19m46s

ECG\_14h22m02s

Media

- Schémas structurés, photos et dessins explicatifs
- Intégration des ECG des scopes connectés
- Récupération des photos et vidéos d'échographes mobiles
- Décharges et documents

- Qualification statistique de l'intervention
- Proposition d'orientation confirmée en régulation
- Transmission du bilan par code challenge ou mail.
- Mise à disposition immédiate sur interface web BISOM
- Lien vers les DPI interopérables

Ramona ZARATE

Arrivée sur les lieux 18:40

Envoi bilan 19:23

Départ des lieux 12:13

22:13

Mise en conditions

Plan dur | Matelas à depression

Diagnostic

CARDIO-VASCULAIRE-RYTHME

R07.2 - Douleur thoracique précordiale

Classification CCMS

Classe 3 - Etat clinique pouvant s'aggraver sans mise en jeu du pronostic vital

Orientation

SMUR+SP

Hopital

CL DE LA LOUVIERE

Service

SOINS INTENSIFS, USIC

Email du service :

accueil\_urgences

chu-demo.fr

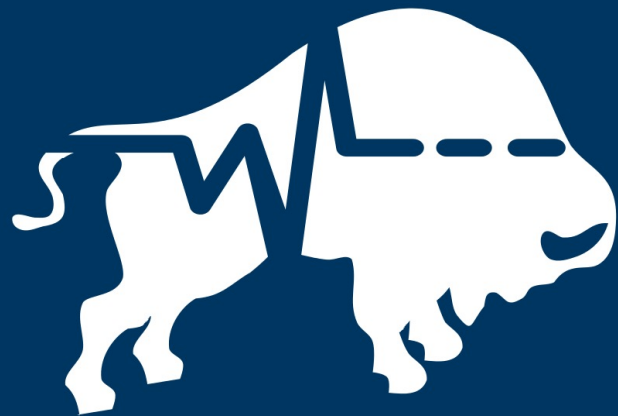
Informations complémentaires

Devenir

# Autres fonctionnalités



- Gestion des primaires et secondaires médicalisés
- Gestion des TIH avec protocoles de transport et contrôles préalables à la prise en charge du patient
- Création de feuille de soins par défaut selon hypothèse diagnostic, administration niveau SAMU
- Chat sécurisé, nominatif et horodaté ayant valeur de télé-prescription
- Déclenchement d'un live vidéo avec l'équipe terrain sur sollicitation du médecin régulateur
- Gestion multi-patients au départ ou découverts sur site.
- Possibilité de transfert de la mission vers une équipe renfort
- Numérotation téléphonique rapide accessible depuis l'application
- Mise à disposition des procédures médicales
- Connexion aux registres nationaux (RéAC,...) avec reprise automatique des données de la mission et complément manuel possible
- Mode offline : application opérationnelle en l'absence de réseau de données et synchronisation sur récupération



BISOM



[contact@bisom.fr](mailto:contact@bisom.fr)



+33 (0)6 74 60 06 11



<https://www.bisom.fr>



@BisomHealthCare



[linkedin.com/company/bisomhealthcare](https://www.linkedin.com/company/bisomhealthcare)