

## Harnais 5 points

Pour répartir de manière homogène les points d'appui sur le crâne, et assurer la stabilité

**SOFT Baby : 2 tailles S et XS**

**SOFT Child : taille Unique**

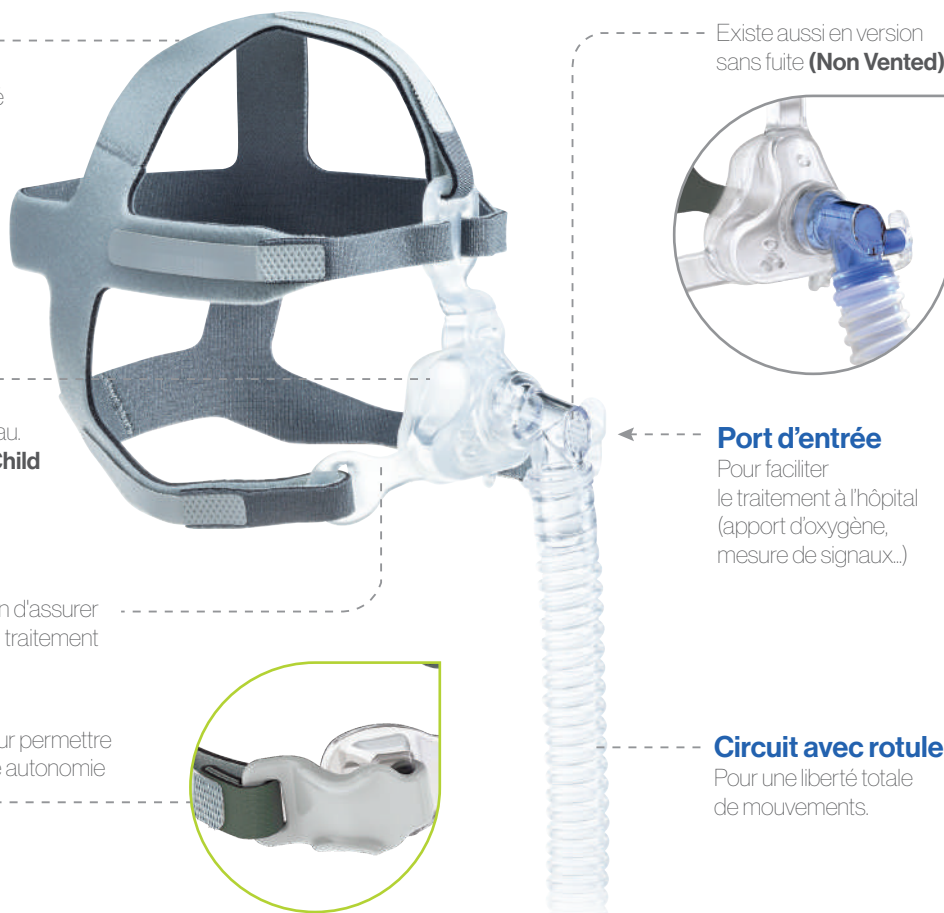
## Bulle SOFT

A jupe extra-fine pour garantir l'étanchéité tout en atténuant les points de contact avec la peau.

**2 tailles spécifiques : 1 SOFT Baby, 1 SOFT Child**

**SOFT Baby** : Attache du harnais par Velcro afin d'assurer la sécurité du nourrisson et le bon déroulement du traitement

**SOFT Child** : Des crochets ont été ajoutés pour permettre à l'enfant plus grand d'utiliser son masque en toute autonomie et de conserver les réglages du harnais



Existe aussi en version sans fuite (**Non Vented**)

### Port d'entrée

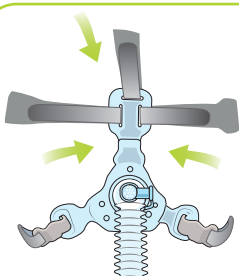
Pour faciliter le traitement à l'hôpital (apport d'oxygène, mesure de signaux...)

### Circuit avec rotule 360°

Pour une liberté totale de mouvements.

## Guide rapide de mise en place

### Montage



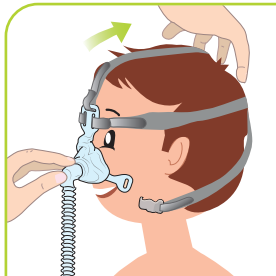
Assemblez le harnais sur le masque en fixant une à une les 3 branches supérieures dans les encoches. Puis connectez le tube sur le masque silicone.

### Découverte



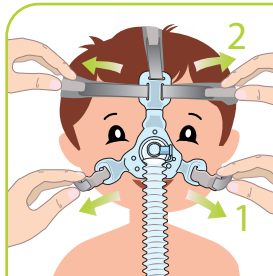
Comme vous, l'enfant peut être inquiet de devoir porter un masque. Prenez le temps de lui présenter le masque pour lui expliquer son rôle, le rassurer et que cela devienne un jeu.

### Installation



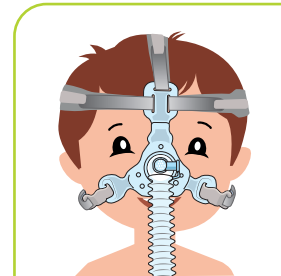
Posez la bulle sur le nez de l'enfant, passez le harnais par dessus la tête. Puis fixez les crochets.

### Réglages



Ajustez les réglages du harnais, du bas vers le haut. Veillez à ne pas trop serrer le harnais. La bulle ne doit pas gêner la bouche.

### Utilisation



Le masque est prêt. Connectez le tube au circuit de l'appareil de ventilation. Si des fuites ou des points d'appui apparaissent sous ventilation, réajustez légèrement le harnais.

**Note** : il existe un guide spécifique pour le SOFT Baby

Respireo **SOFT**  
Baby

Respireo **SOFT**  
Child

Codes	Désignation	Taille
KM225300	Respireo SOFT Baby (référence fabricant 472700*)	XS
KM225400	Respireo SOFT Baby (référence fabricant 472703*)	S
KM227300	Respireo SOFT Baby Non Vented (référence fabricant 472704*)	XS
KM227400	Respireo SOFT Baby Non Vented (référence fabricant 472705*)	S
KM228900	Respireo SOFT Child (référence fabricant 472711*)	
KM229000	Respireo SOFT Child Non Vented (référence fabricant 472712*)	

Lire attentivement la notice d'utilisation.

\*Dispositif médical de classe IIa CE 0051. Fabriqué par Air Liquide Medical Systems S.r.l. distribué par Air Liquide Medical Systems S.A.

# Pour une vraie vie d'enfant



## Respireo **SOFT** Baby



## Respireo **SOFT** Child



- Les enfants ont des visages très différents de ceux des adultes. **La gamme pédiatrique Respireo SOFT Baby et SOFT Child**, n'est pas une gamme adulte réduite à la taille enfant, elle a été entièrement développée avec des experts en pédiatrie afin de répondre aux besoins spécifiques des petits et de leurs entourages.
- Respireo SOFT accompagne les enfants **dès leur naissance jusqu'à leurs 6 ans environ**.

### Dédié aux enfants

- Design innovant spécifiquement conçu pour s'adapter à la structure osseuse et la fragilité de la peau des enfants
- Répartition des points d'appui
- Maintien en douceur

### Extra-Confortable

- Contact extra-souple avec la peau
- Champ de vision dégagé
- Liberté de mouvements
- Possibilité de jouer, réaliser les activités du quotidien

### Simple d'utilisation

- Facile à ajuster, porter et nettoyer
- Peu de composants pour faciliter l'utilisation quotidienne et la gestion des stocks
- Guide rapide d'utilisation vidéo et BD